

# Na večerním nebi

hudba a text: © 1999,2000 Karel Řežábek

## CAPO 2

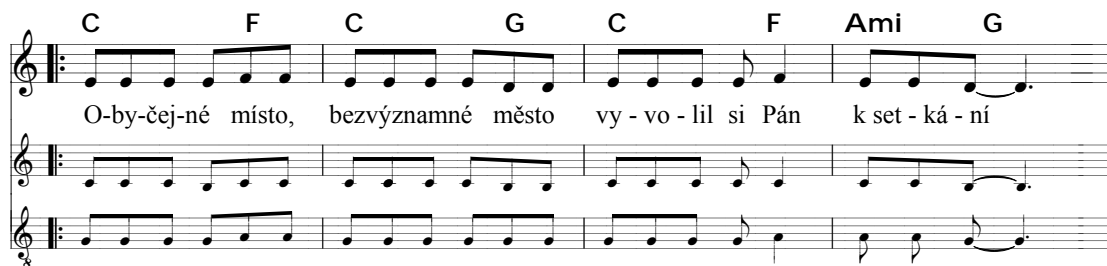
♩ = 90



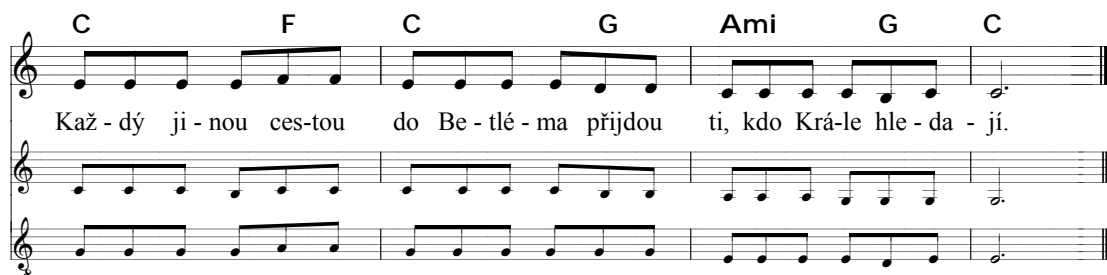
1. Na ve - čer - ním ne - bi hvězdy sví - tí jedna z nich se ze všech nej - víc třpytí,  
2. Ma - ri - e s Jo - se - fem pos - pí - cha - jí do Bet - lé - ma, tam se za - psat ma - jí,  
3. Pas - tý - ři o ni - čem ne - vě - dě - li hlí - da - li svá stá - da, pro - to bdě - li,  
muži: 4. Mu - dr - ci se vě - dou za - bý - va - li, na o - blo - ze hvězdy sle - do - va - li,  
všichni: 5. Na vá - noč - ním ne - bi hvězda sví - tí, je - jí zář se ve tmě zla - tě třpy - tí



nad Bet-lé-mem zá - ří na znamení mís-ta Bo - ží - ho na - vští - ve - ní.  
Do-šli správně, chu-dá stáj je hos-tí, Bůh si po-u-žil o - kol - nos - tí.  
Jim Bůh o svém Synu zprá-vu sdě-lil nad-při-ro-ze-ně, přes an - dě - ly.  
Cestou poz - ná - ní se vy-pra-vi-li s Bo - ží po-mo-cí do - šli k cí - li.  
nad Bet-lé-mem sví - tí na znamení Sy-na Bo - ží - ho na - ro - ze - ní.



O-by-čej-né místo, bezvýznamné město vy - vo - lil si Pán k set - ká - ní



Kaž - dý ji - nou ces-tou do Be - tlé - ma přijdou ti, kdo Krá-le hle - da - jí.